

FIVIAN

www.fivian-technik.ch

KIPPSCHAUFEL

Montageanleitung



Heckklappe

1. Falls nicht vorhanden bohren Sie ein Loch D: 13 in jede Seitenwand.

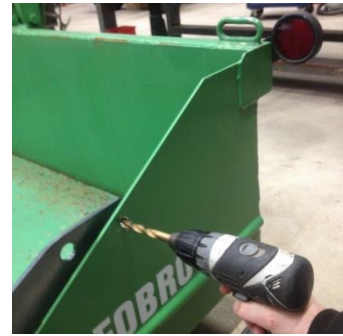


Bild 1: Heckschaufel 60cm Tief

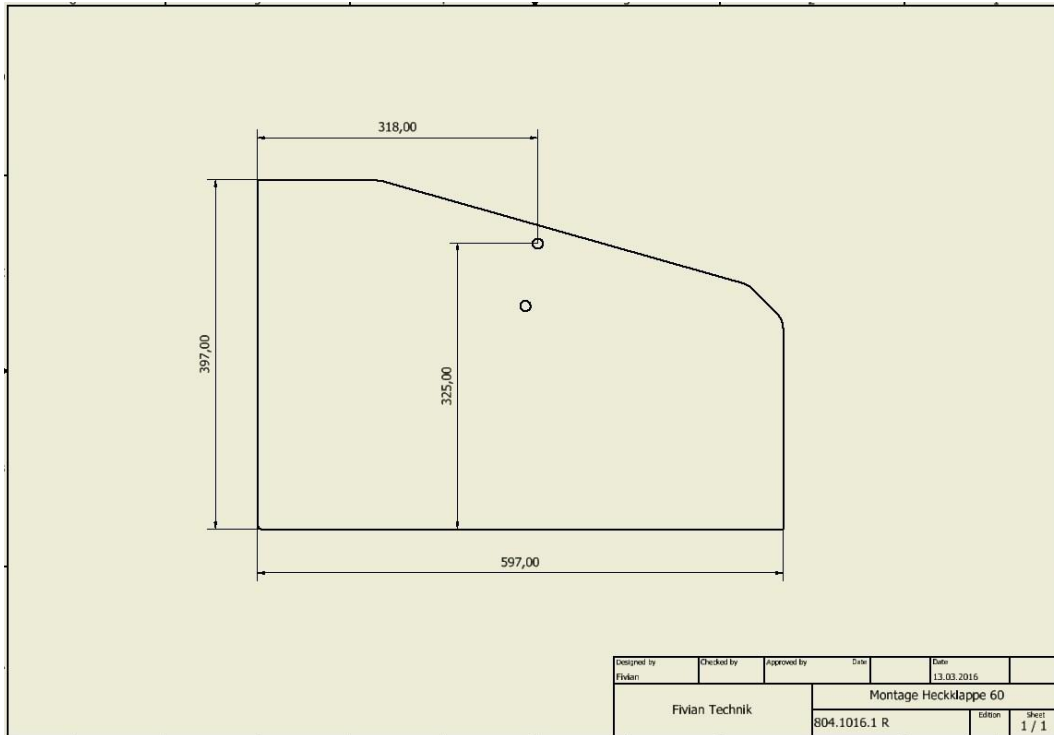
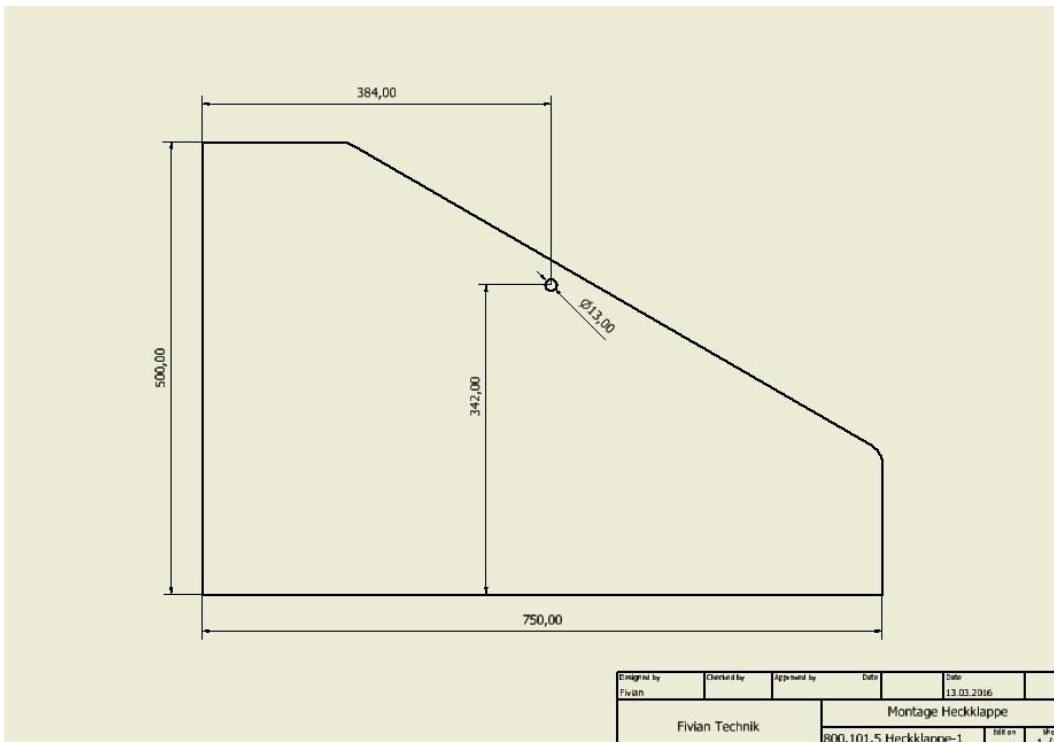


Bild 2: Heckschaufel 80cm Tief

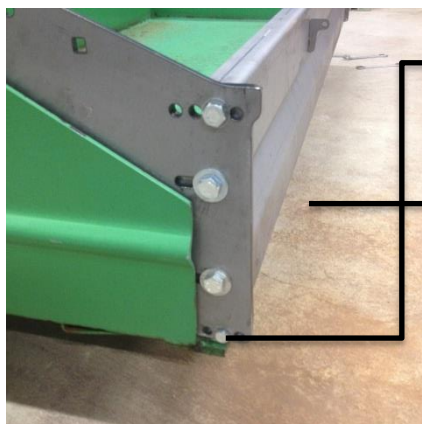


2. Montieren Sie die Seiten Hebel mit Buchse und Schrauben.



3. Montieren Sie die Rückwand.

Diese können Sie beliebig und je nach Schaufel mit den vorhandenen Löcher und Schlitzlöcher montieren.



Unten M8 Schraube verwenden.

Übliche Einstellung für Schaufel Baertschi 80cm Tief.

Je nach Abnutzung des Messers kann die Klappe auch nur mit der unteren M8 Schraube nach Innen gestellt werden. (Damit beim Zurückklappen die Arretierung wieder passt!!)

4. Klappen Sie die Heckklappe zurück und stecken den Splint durch den Halter.

Bohren Sie zwei Löcher D:6.8



Schneiden Sie zwei Gewinde M8

Montieren Sie den Halter mit der M8 Schraube.

